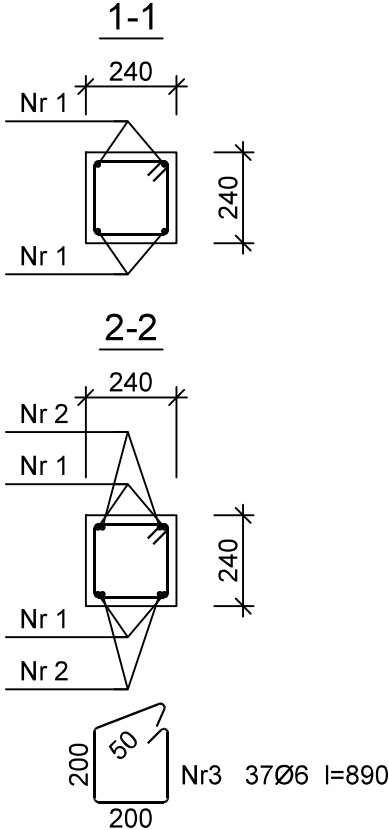
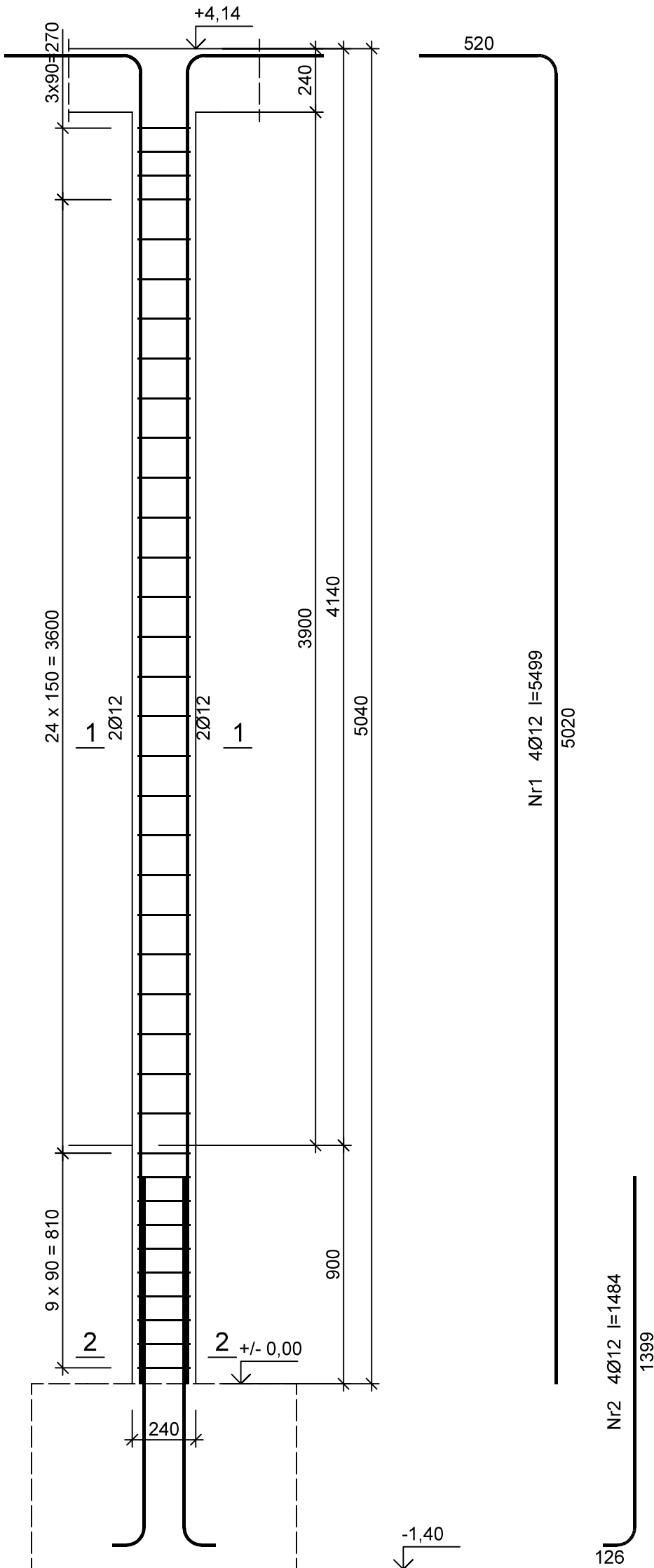


Rdzeń żelbetowy Rd 1.1 szt.- 8



Wykaz zbrojenia

Nr pręta	Średnica [mm]	Długość [mm]	Liczba [szt.]	Długość całkowita [m]		
				St0S-b	34GS	
				Ø6	Ø12	
dla jednego słupa						
1	12	5499	4		22,00	
2	12	1484	4		5,94	
3	6	890	37	32,93		
Długość całkowita wg średnic				[m]	33,0	28,0
Masa 1mb pręta				[kg/mb]	0,222	0,888
Masa prętów wg średnic				[kg]	7,3	24,9
Masa prętów wg gatunków stali				[kg]	7,3	24,9
Masa całkowita				[kg]	33	

Beton C25/30 (B30)
Stal 34GS
St0S-b
Otulina c_{nom} =15+5=20 mm

UWAGA: WZKŁADKĘ PRAW AUTORSKICH DO NINIEJSZEGO OPRACOWANIA SA ZASTRZEŻONE Wszelkie prawa zastrzeżone. Niezgodne z prawem kopiowanie i rozpowszechnianie. JEGO CZĘŚCI BEZ ZGODY AUTORA SA ZABRONIONE (Dz.U. 24/1994 poz.83 art.115-118)	PRACOWNIA PROJEKTOWA M E D E S		Nr rysunku
	86-005 Białe Błota ul. Centralna 20 tel/mobil 694424455		K37
	BRANŻA	KONSTRUKCJA	DATA
	TYTUŁ RYSUNKU	RDZEN ŻELBETOWY Rd 1.1.	14.08.2023
	INWESTYCJA	Budowa budynku Collegium Anatomicum na dz. o nr ew. 38/43 w Elblągu przy ul. Lotniczej, obr. 23	
	INWESTOR	Akademia Medycznych i Społecznych Nauk Stosowanych w Elblągu ul. Lotnicza 2, 82-300 Elbląg	SKALA 1:20
	FUNKCJA	IMIĘ I NAZWISKO	PODPIS
	PROJEKTOWAŁ	mgr inż. Sławomir Śnieg uprawnienia bez ograniczeń w specjalności konstrukcyjno-budowlanej	
		NR UPRAWNIEN KUP/0118/PWOK/12	
	SPRAWDZAŁ	mgr inż. Mirosława Piłarska uprawnienia konstrukcyjno-inżynierskie	
		NR UPRAWNIEN 472/68	